

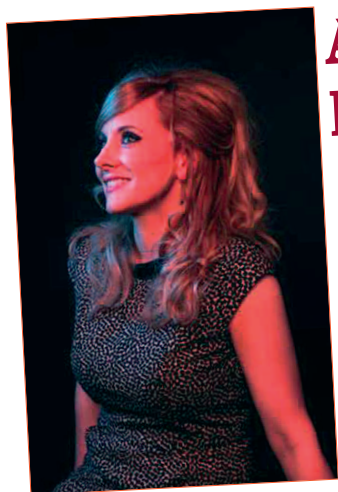
*Dans le cadre du Festival*

## L'AUTOMNE ÉTONNE

**Dimanche 2 Octobre 2016 à 16 h**

Eglise protestante de Bouxwiller

### Récital de musique de chambre



**Anja  
LINDER**  
harpe

**Alexander  
SOMOV**  
violoncelle



*Fauré – Ravel – Piazzolla –  
De Falla – Tarrega – Schubert*

Billetterie et ouverture des portes à 15h15

Tarif plein 15 € - Tarif réduit 10 € : Adhérents MPH, Accent4, Patrimoine

Gratuité jusqu'à 16 ans

Musiques au Pays de Hanau remercie pour leur précieux soutien :

**Dimanche 27 novembre à 16h**

à l'église Saint-Adelphe de Neuwiller

Le Parlement de Musique en trio

(clavecin, violon et récitant) *Le Salon Diderot*

*Denis Diderot : Lettres à Sophie Volland*

### *Prévisions de programme pour 2017*

*Musiques à l'Etoile, avec  
l'Ensemble de Percussions du Pays de Hanau*

*Chant, piano et violon ou quintette à vent  
(Journée de la femme)*

*Duo Philicordes (harpe et guitare)*

*Récital Chopin sur piano historique*

*Soirée de mélodies (baryton et piano)*

*Luther, ou le mendiant de la grâce  
Opéra. Livret : G. Schoettel, musique : J.J. Werner  
dans le cadre du Festival d'Art Sacré de Saverne*